

Product information

Influenced by the powers of nature, Craggan emanates a rugged landscape weathered by the elements and accented by touches of bright flora among barren moorland. This rich woollen fabric is enhanced by a delicate highlight shade that sits quietly in the background of this simple chunky weave creating a raw, yet inviting upholstery fabric.

Contact	
UK Head Office:	+44 (0)1924 490491
Germany:	+49 7031 60 84 30
Scandinavia:	+45 32 55 20 01
France/Benelux:	+32 56 227 266
USA:	+1 616 288 0655
China:	+ 86 (0) 21 6133 1812

www.camirafabrics.com



Technical information

UK

Composition
100% Virgin Wool

Environmental
Rapidly renewable and compostable

Width
140cm minimum

Weight
620g/m² ±5% (870g/lin.m ±5%)

Abrasion Resistance
5 year guarantee / 50,000 Martindale cycles (full details available)

Flammability
BS EN 1021 - 1:2014 (cigarette)
BS EN 1021 - 2:2014 (match)
BS 7176:2007 Low Hazard
BS 5852:2006 Section 4 Ignition Source 5
BS 7176:2007 Medium Hazard
UNI 9175 Class 11M
Note: Flammability performance is dependent on foam used.

Light Fastness
5 (ISO 105 - B02:2014)

Fastness to Rubbing
Wet: 4, Dry: 4 (ISO 105 - X12:2002)

Cleaning
Vacuum regularly. Professionally dry clean or wipe clean with a damp cloth.

Please note that seam performance is dependent on seam construction and needle and thread type. We recommend that appropriate sewing advice be taken.

Note: Batch to batch variations in shade may occur within commercial tolerances. We reserve the right to alter technical specifications without notice. The Unregistered Design Rights and the Copyright in all designs are the exclusive property of Camira Fabrics Limited.

D

Zusammensetzung
100% Schurwolle

Umweltfreundlich
Schnell erneuerbar und kompostierbar

Breite
140cm nutzbare Breite

Gewicht
620g/m² ±5% (870g/lfd.M ±5%)

Scheuerfestigkeit
5 Jahre Garantie / 50,000 Martindale Scheuertouren (Details auf Anfrage)

Feuersicherung
BS EN 1021 - 1:2014 (Zigarettestest)
BS EN 1021 - 2:2014 (Streichholztest)
BS 7176:2007 Low Hazard
BS 5852:2006 Section 4 Ignition Source 5
BS 7176:2007 Medium Hazard
UNI 9175 Class 11M
Bemerkung: Schwereentflammbarkeit hängt von verwendetem Schaum ab.

Lichtechtheit
5 (ISO 105 - B02:2014)

Reibechtheit
Nass: 4, Trocken: 4 (ISO 105 - X12:2002)

Reinigung
Regelmässig absaugen. Professionelle Trockenreinigung. Alternativ dazu mit einem feuchten Tuch abwischen.

Eine optimale Nahtausreissfestigkeit hängt von der Nahtfahne, der verwendeten Nadel und dem Näh-Garn ab. Wir empfehlen daher Nähversuche durchzuführen.

Wichtig: Handelsübliche Farbabweichungen können auftreten und berechtigen nicht zur Reklamation. Wir behalten uns die Änderung technischer Spezifikationen vor. Die registrierten und nicht registrierten Urheberrechte der Dessinierungen sind ausschliessliches Eigentum der Camira Fabrics Limited.

F

Composition
100% Laine Vierge

Écologique
Rapidement renouvelable et compostable.

Largeur
140cm minimum

Poids
620g/m² ±5% 870g/m.l ±5%)

Résistance à l'abrasion
Garantie de 5 ans / 50,000 Martindale tours (renseignements complémentaires disponibles)

Flammabilité
BS EN 1021 - 1:2014 (cigarette)
BS EN 1021 - 2:2014 (allumette)
BS 7176:2007 Low Hazard
BS 5852:2006 Section 4 Ignition Source 5
BS 7176:2007 Medium Hazard
UNI 9175 Class 11M
Notez: Réaction au feu dépend de la mousse utilisée.

Solidité à la lumière
5 (ISO 105 - B02:2014)

Solidité au Frottement
Mouillé: 4, Sec: 4 (ISO 105 - X12:2002)

Nettoyage
Aspirer régulièrement. Nettoyage à sec professionnel. Autrement, essuyer avec un tissu humide.

Veuillez noter que la performance du joint dépend de sa construction ainsi que de l'aiguille et du type de fil utilisés.

Remarque: une variation de couleurs peut provenir (commerciallement tolérable). Nous réservons le droit de changer les spécifications techniques sans préavis. Les Droits de Conception non-enregistrés et les droits d'auteur de tous les motifs sont la propriété exclusives de Camira Fabrics Limited.

ES

Composición
100% Lana Virgen

Ambiental
Rapidamente renovable y compostable

Ancho
140cm mínimo

Peso
620g/m² ±5% (870g/lin.m ±5%)

Resistencia a la abrasión
Garantía de uso 5 años / 50,000 Martindale ciclos (más información disponible bajo consulta)

Inflamabilidad
BS EN 1021 - 1:2014 (cigarrillo)
BS EN 1021 - 2:2014 (cerilla)
BS 7176:2007 Low Hazard
BS 5852:2006 Section 4 Ignition Source 5
BS 7176:2007 Medium Hazard
UNI 9175 Class 11M
Condiciones ignífugas dependientes del tipo de foam utilizado.

Solidez a la luz
5 (ISO 105 - B02:2014)

Solidez al rozamiento
Húmedo: 4, Seco: 4 (ISO 105 - X12:2002)

Limpieza
Limpiar con aspirador con regularidad. Limpiar en seco, o bien lavar con un paño húmedo.

Tenga en cuenta que el rendimiento de la costura depende de la construcción de la costura, además de la aguja y del tipo de rosca. Le recomendamos que se aconsejen para coser la costura.

Nota: las variaciones de lote a lote en la sombra se puede producir dentro de tolerancias comerciales. Nos reservamos el derecho a efectuar modificaciones técnicas sin previo aviso. Los derechos sobre los diseños no registrados y los derechos de autor en todos los diseños son propiedad exclusiva de Camira Fabrics Limited.

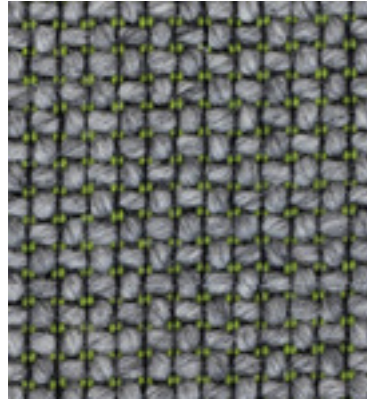
camira

style with substance

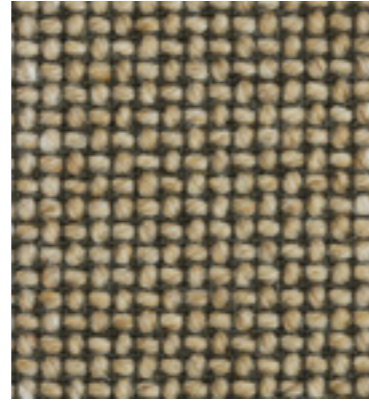
www.camirafabrics.com

Craggan

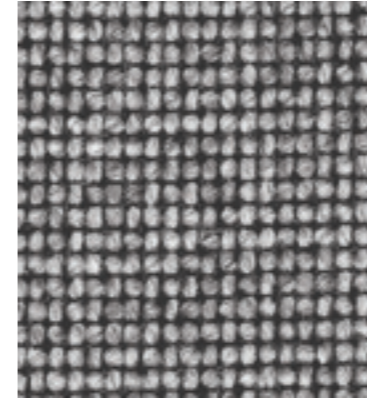




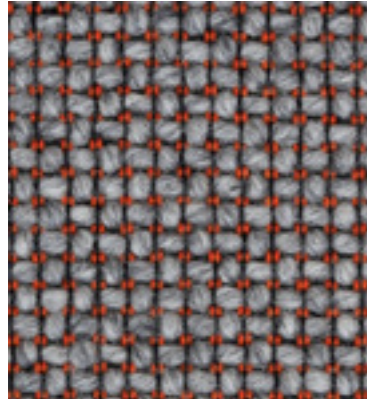
Marsh
ZAN04



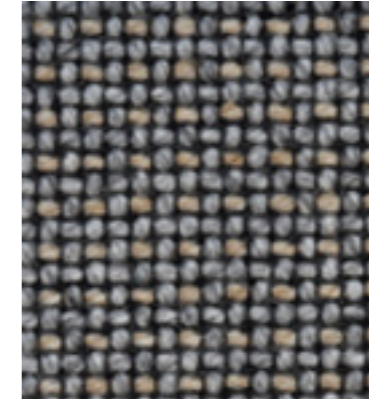
Cairn
ZAN02



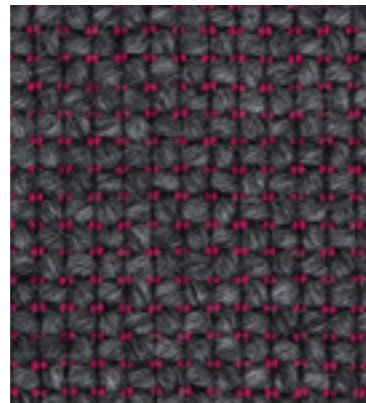
Scree
ZAN10



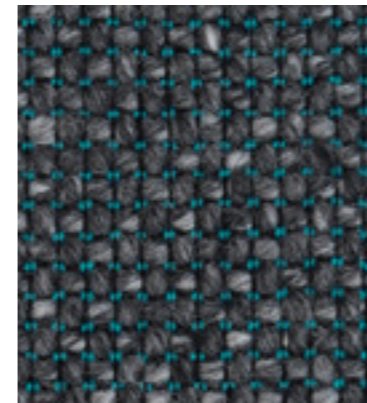
Bracken
ZAN03



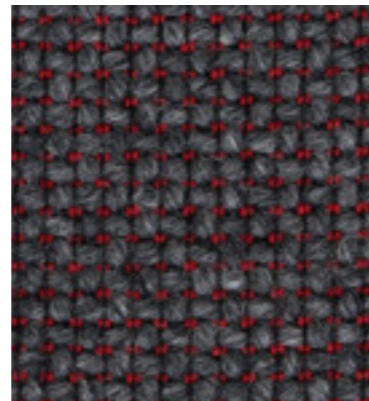
Gravel
ZAN08



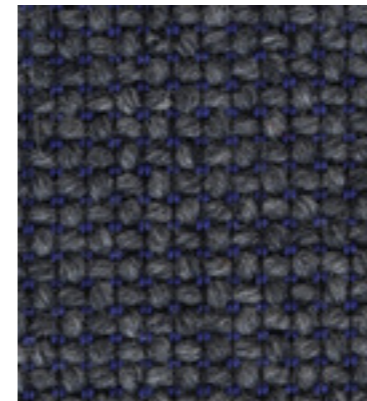
Fell
ZAN01



Cave
ZAN06



Millstone
ZAN07



Foss
ZAN05



Swale
ZAN09