

## Product information

Marvel is a 100% polyurethane fabric that looks and feels almost like leather. Its supple handle makes it simple to upholster and comfy to sit on. This easy maintenance product is suitable for a whole range of applications including soft seating, executive chairs and casual cafe/bar style seating.

## Technical information

### UK

#### Composition

Surface: 100% Polyurethane  
Substrate: 70% Polyester, 30% Cotton

#### Width

140cm minimum

#### Weight

465g/m<sup>2</sup> ±12% (655g/lin.m ±12%)

#### Flexes

500,000 (BS EN ISO 7854)

#### Abrasion Resistance

2 year guarantee / 100,000 Martindale cycles (full details available)

#### Flammability

BS EN 1021 - 1:2014 (cigarette)  
BS EN 1021 - 2:2014 (match)  
BS 7176:2007 Low Hazard  
BS 5852:2006 Section 4 Ignition Source 5  
BS 7176:2007 Medium Hazard  
UNI 9175 1 IM

*Note: Flammability performance is dependent on foam used.*

#### Light Fastness

5 (ISO 105 - B02:2014)

#### Fastness to Rubbing

Wet: 4, Dry: 4 (ISO 105 - X12:2002)

#### Cleaning

Wipe with a slightly damp cotton cloth and a mild soap solution. For more specific information, please contact Technical Services.

Please note that seam performance is dependent on seam construction and needle and thread type. We recommend that appropriate sewing advice be taken.

**Note:** Batch to batch variations in shade may occur within commercial tolerances. We reserve the right to alter technical specifications without notice. The Unregistered Design Rights and the Copyright in all designs are the exclusive property of Camira Fabrics Limited.

### Contact

UK Head Office: +44 (0)1924 490491

Germany: +49 7031 60 84 30

Scandinavia: +45 32 55 20 01

France/Benelux: +32 56 227 266

USA: +1 616 288 0655

China: + 86 (0) 21 6133 1812

[www.camirafabrics.com](http://www.camirafabrics.com)



### F

#### Composition

Surface: 100% Polyurethane,  
Couche Inférieure: 70% Polyester,  
30% Cotton

#### Largeur

140cm minimum

#### Poids

465g/m<sup>2</sup> ±12% (655g/m.l ±12%)

#### Flexes

500,000 (BS EN ISO 7854)

#### Résistance à l'abrasion

Garantie de 2 ans / 100,000 Martindale tours (renseignements complémentaires disponibles)

#### Flammabilité

BS EN 1021 - 1:2014 (cigarette)  
BS EN 1021 - 2:2014 (allumette)  
BS 7176:2007 Low Hazard  
BS 5852:2006 Section 4 Ignition Source 5  
BS 7176:2007 Medium Hazard  
UNI 9175 1 IM

*Notez: Réaction au feu dépend de la mousse utilisée.*

#### Solidité à la lumière

5 (ISO 105 - B02:2014)

#### Solidité au Frottement

Mouillé: 4, Sec: 4 (ISO 105 - X12:2002)

#### Nettoyage

Essayez avec une cretonne humide et une solution savonneuse légère. Pour des renseignements plus précis, veuillez contacter notre Service Technique.

Veuillez noter que la performance du joint dépend de sa construction ainsi que de l'aiguille et du type de fil utilisés.

**Remarque:** une variation de couleurs peut provenir (commerciallement tolérable). Nous réservons le droit de changer les spécifications techniques sans préavis. Les Droits de Conception non-enregistrés et les droits d'auteur de tous les motifs sont la propriété exclusives de Camira Fabrics Limited.

### ES

#### Composición

Superficie: 100% Polyurethane  
Sustrato: 70% Polyester 30% Cotton

#### Ancho

140cm mínimo

#### Peso

465g/m<sup>2</sup> ±12% (655g/lin.m ±12%)

#### Flexes

500,000 (BS EN ISO 7854)

#### Resistencia a la abrasión

Garantía de uso 2 años / 100,000 Martindale ciclos (más información disponible bajo consulta)

#### Inflamabilidad

BS EN 1021 - 1:2014 (cigarillo)  
BS EN 1021 - 2:2014 (cerilla)  
BS 7176:2007 Low Hazard  
BS 5852:2006 Section 4 Ignition Source 5  
BS 7176:2007 Medium Hazard  
UNI 9175 1 IM

*Condiciones ignífugas dependientes del tipo de foam utilizado.*

#### Solidez a la luz

5 (ISO 105 - B02:2014)

#### Solidez al rozamiento

Húmedo: 4, Seco: 4 (ISO 105 - X12:2002)

#### Limpieza

Limpie con un trapo de algodón mojado y una disolución de detergente suave. Para información más específica, póngase en contacto con Servicio Técnico.

Tenga en cuenta que el rendimiento de la costura depende de la construcción de la costura, además de la aguja y del tipo de rosca. Le recomendamos que se aconsejen para coser la costura.

**Nota:** las variaciones de lote a lote en la sombra se puede producir dentro de tolerancias comerciales. Nos reservamos el derecho a efectuar modificaciones técnicas sin previo aviso. Los derechos sobre los diseños no registrados y los derechos de autor en todos los diseños son propiedad exclusiva de Camira Fabrics Limited.

# camira

[www.camirafabrics.com](http://www.camirafabrics.com)

style with substance

# Marvel



Task seating



Soft seating



Cigarette & Match



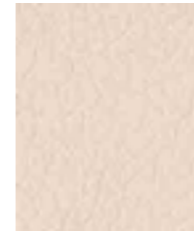
Medium Hazard



Year guarantee

**Note:**

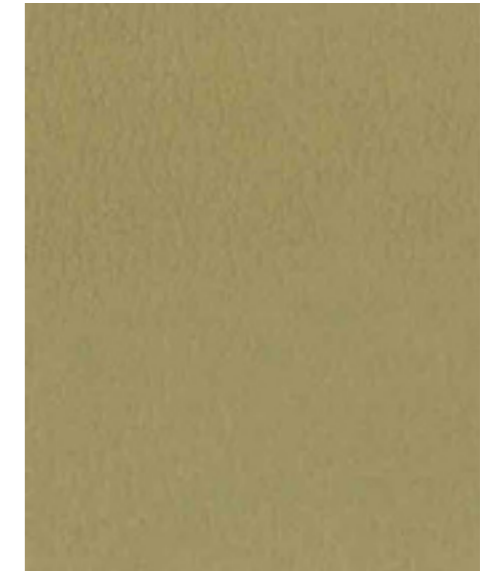
Photographic fabric scans are not colour accurate. Always request actual fabric samples before ordering.



**Flash**  
MLR03



**Joker**  
MLR01



**Hulk**  
MLR05



**Magneto**  
MLR07



**Spider**  
MLR06



**Universe**  
MLR04



**Jericho**  
MLR11



**Robin**  
MLR08



**Firebird**  
MLR09



**Donatello**  
MLR10



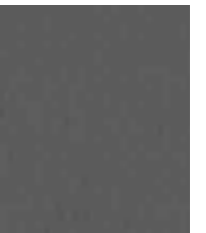
**Captain**  
MLR14



**Hawkeye**  
MLR13



**Clark**  
MLR12



**Cyborg**  
MLR02



**Gotham**  
MLR17



**Cyclops**  
MLR16



**Thor**  
MLR15