

## Product information

Silk is a beautifully constructed dobby weave fabric created with a three tone tweed effect, rich with rustic charm. Made from a blend of three natural fibres, silk, flax and wool, this product has a fantastic eco-story, a luxuriously soft handle and is inherently flame retardant. The silk element is recycled content derived from 'noils' which are the short fibre waste remnants from the combing process before spinning. The fabric offers a colour palette of muted pastels with brighter highlights.

### Contact

UK Head Office:	+44 (0)1924 490491
Germany:	+49 7031 60 84 30
Scandinavia:	+45 32 55 20 01
France/Benelux:	+32 56 227 266
USA:	+1 317 484 0305
China:	+ 86 (0) 21 6133 1812

[www.camirafabrics.com](http://www.camirafabrics.com)



## Technical information

### UK

#### Composition

67% Virgin Wool, 22% Flax, 11% Silk

#### Width

140cm minimum

#### Weight

535g/m<sup>2</sup> ±5% (750g/lin.m ±5%)

#### \*Abrasion Resistance

5 year guarantee / 50,000 Martindale cycles (full details available)

#### Flammability

BS EN 1021 - 1:2006 (cigarette)  
BS EN 1021 - 2:2006 (match)  
BS 7176:2007 Low Hazard  
BS 5852:2006 Section 4 Ignition Source 5  
BS 7176:2007 Medium Hazard  
*Note: Flammability performance is dependent on foam used.*

#### \*Light Fastness

5 (ISO 105 - B02:2013)

#### \*Fastness to Rubbing

Wet: 4, Dry: 4 (ISO 105 - X12:2002)

#### Cleaning

Vacuum regularly. Professionally dry clean or wipe clean with a damp cloth.

\* Tested in accordance with BS 2543:1995/2004. Please note that seam performance is dependent on seam construction and needle and thread type. We recommend that appropriate sewing advice be taken.

**Note:** Batch to batch variations in shade may occur within commercial tolerances. We reserve the right to alter technical specifications without notice. The Unregistered Design Rights and the Copyright in all designs are the exclusive property of Camira Fabrics Limited.

### D

#### Zusammensetzung

67% Schurwolle, 22% Flax, 11% Silk

#### Breite

140cm nutzbare Breite

#### Gewicht

535g/m<sup>2</sup> ±5% (750g/lfd.M ±5%)

#### \*Scheuerfestigkeit

5 Jahre Garantie / 50,000 Martindale Scheuertouren (Details auf Anfrage)

#### Feuersicherung

BS EN 1021 - 1:2006 (Zigarettentest)  
BS EN 1021 - 2:2006 (Streichholztest)  
BS 7176:2007 Low Hazard  
BS 5852:2006 Section 4 Ignition Source 5  
BS 7176:2007 Medium Hazard  
*Bemerkung: Schwerentflammbarkeit hängt von verwendetem Schaum ab.*

#### \*Lichtechtheit

5 (ISO 105 - B02:2013)

#### \*Reibechtheit

Nass: 4, Trocken: 4 (ISO 105 - X12:2002)

#### Reinigung

Regelmässig absaugen. Professionelle Trockenreinigung. Alternativ dazu mit einem feuchten Tuch abwischen.

\* Wurde nach BS 2543:1995/2004 getestet. Eine optimale Nahtausreissfestigkeit hängt von der Nahtfahne, der verwendeten Nadel und dem Näh-Garn ab. Wir empfehlen daher Nähversuche durchzuführen.

**Wichtig:** Handelsübliche Farbabweichungen können auftreten und berechtigen nicht zur Reklamation. Wir behalten uns die Änderung technischer Spezifikationen vor. Die registrierten und nicht registrierten Urheberrechte der Dessinierungen sind ausschliessliches Eigentum der Camira Fabrics Limited.

### F

#### Composition

67% Laine Vierge, 22% Flax, 11% Silk

#### Largeur

140cm minimum

#### Poids

535g/m<sup>2</sup> ±5% (750g/m.l ±5%)

#### \*Résistance à l'abrasion

Garantie de 5 ans / 50,000 Martindale tours (renseignements complémentaires disponibles)

#### Flammabilité

BS EN 1021 - 1:2006 (cigarette)  
BS EN 1021 - 2:2006 (allumette)  
BS 7176:2007 Low Hazard  
BS 5852:2006 Section 4 Ignition Source 5  
BS 7176:2007 Medium Hazard  
*Notez: Réaction au feu dépend de la mousse utilisée.*

#### \*Solidité à la lumière

5 (ISO 105 - B02:2013)

#### \*Solidité au Frottement

Mouillé: 4, Sec: 4 (ISO 105 - X12:2002)

#### Nettoyage

Aspirer régulièrement. Nettoyage à sec professionnel. Autrement, essuyer avec un tissu humide.

\* Testé selon la norme BS 2543: 1995/2004. Veuillez noter que la performance du joint dépend de sa construction ainsi que de l'aiguille et du type de fil utilisés.

**Remarque:** une variation de couleurs peut provenir (commerciallement tolérable). Nous réservons le droit de changer les spécifications techniques sans préavis. Les Droits de Conception non-enregistrés et les droits d'auteur de tous les motifs sont la propriété exclusives de Camira Fabrics Limited.

### ES

#### Composición

67% Lana Virgen, 22% Flax, 11% Silk

#### Ancho

140cm mínimo

#### Peso

535g/m<sup>2</sup> ±5% (750g/lin.m ±5%)

#### \*Resistencia a la abrasión

Garantía de uso 5 años / 50,000 Martindale ciclos (más información disponible bajo consulta)

#### Inflamabilidad

BS EN 1021 - 1:2006 (cigarillo)  
BS EN 1021 - 2:2006 (cerilla)  
BS 7176:2007 Low Hazard  
BS 5852:2006 Section 4 Ignition Source 5  
BS 7176:2007 Medium Hazard  
*Condiciones ignifugas dependientes del tipo de foam utilizado.*

#### \*Solidez a la luz

5 (ISO 105 - B02:2013)

#### \*Solidez al rozamiento

Húmedo: 4, Seco: 4 (ISO 105 - X12:2002)

#### Limpieza

Limpiar con aspirador con regularidad. Limpiar en seco, o bien lavar con un paño húmedo.

\* Probado de acuerdo con la norma BS 2543:1995 / 2004. Tenga en cuenta que el rendimiento de la costura depende de la construcción de la costura, además de la aguja y del tipo de rosca. Le recomendamos que se aconsejen para coser la costura.

**Nota:** las variaciones de lote a lote en la sombra se puede producir dentro de tolerancias comerciales. Nos reservamos el derecho a efectuar modificaciones técnicas sin previo aviso. Los derechos sobre los diseños no registrados y los derechos de autor en todos los diseños son propiedad exclusiva de Camira Fabrics Limited.

# camira

style with substance

[www.camirafabrics.com](http://www.camirafabrics.com)

# Silk



Task seating



Soft seating



Cigarette & Match



Crib 5



Environmental



Year guarantee



**Divine**  
SLK13



**Emperor**  
SLK16



**Empress**  
SLK05



**Tussah**  
SLK21



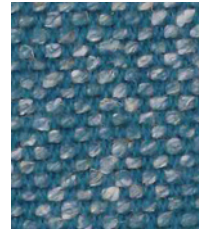
**Byzantine**  
SLK03



**Sovereign**  
SLK18



**Arabia**  
SLK02



**Pamir**  
SLK14



**Incense**  
SLK06



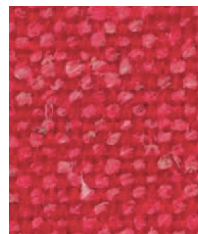
**Sahara**  
SLK01



**Persia**  
SLK04



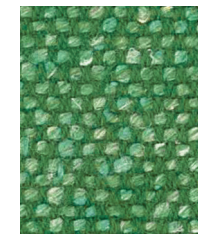
**Forbidden**  
SLK07



**Oriental**  
SLK12



**Monarch**  
SLK15



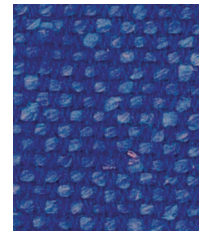
**Brunei**  
SLK08



**Assam**  
SLK11



**Parthian**  
SLK09



**Dynasty**  
SLK17



**Chancellor**  
SLK19



**Kingdom**  
SLK10



**Imeon**  
SLK20