

FLUKSO®



Extrema Basic
Extrema AU

CONTRACT COLLECTION

Extrema Basic
Extrema AU

CONTRACT COLLECTION

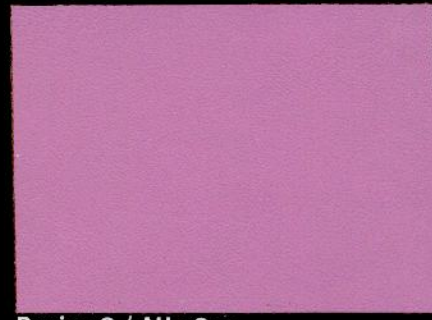
I CODICI CHE TERMINANO CON "50" IDENTIFICANO IL PRODOTTO EXTREMA AU (IGNIFUGO).
THE COLOUR CODES ENDING WITH "50" ARE REFERRED TO THE PRODUCT CATEGORY EXTREMA AU (FLAME RETARDANT).



Basic 1 / AU 150



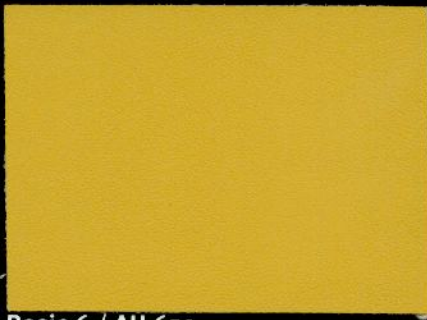
Basic 23 / AU 2350



Basic 28 / AU 2850



Basic 2 / AU 250



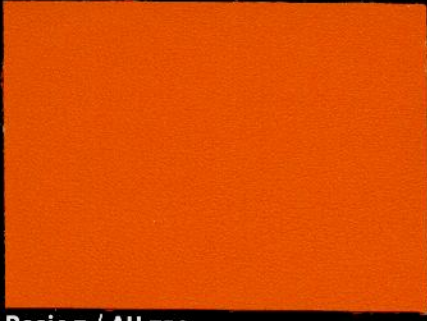
Basic 6 / AU 650



Basic 27 / AU 2750



Basic 5 / AU 550



Basic 7 / AU 750



Basic 8 / AU 850



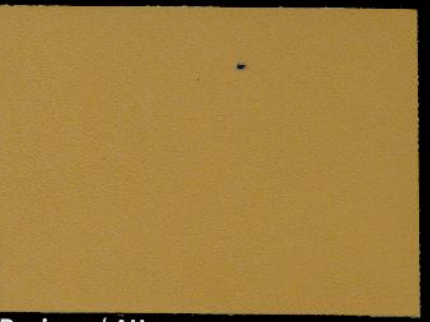
Basic 3 / AU 350



Basic 12 / AU 1250



Basic 9 / AU 950



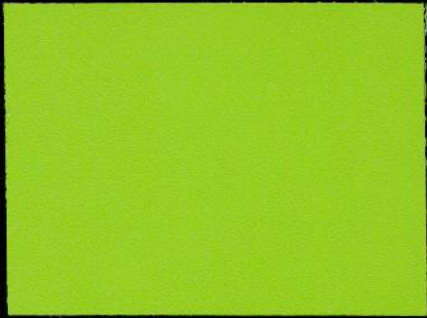
Basic 11 / AU 1150



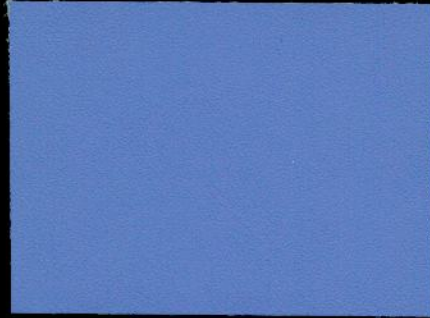
Basic 13 / AU 1350



Basic 10 / AU 1050



Basic 16 / AU 1650



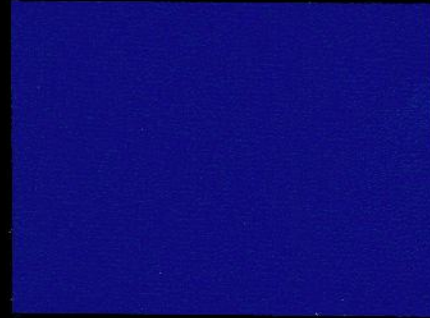
Basic 25 / AU 2550



Basic 20 / AU 2050



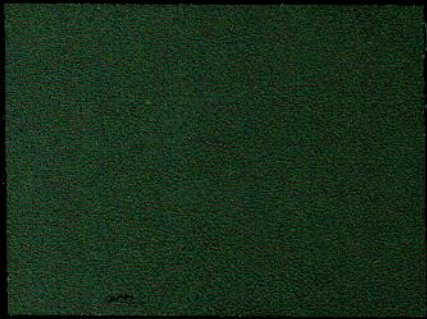
Basic 24 / AU 2450



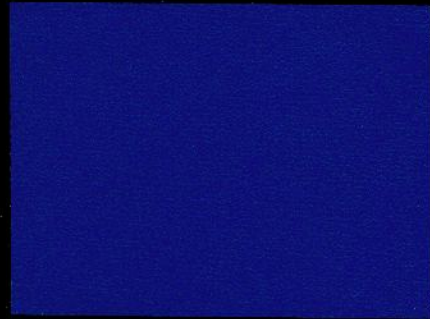
Basic 18 / AU 1850



Basic 21 / AU 2150



Basic 15 / AU 1550



Basic 26 / AU 2650



Basic 22 / AU 2250



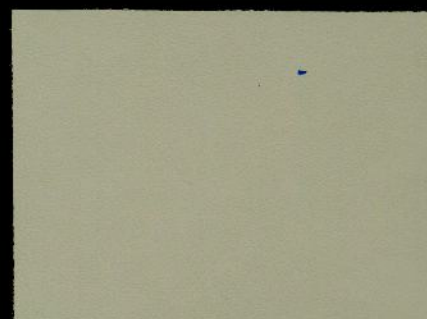
Basic 14 / AU 1450



Basic 19 / AU 1950



Basic 29 / AU 2950



Basic 4 / AU 450



Basic 17 / AU 1750



Basic 30 / AU 3050

Extrema Basic Extrema AU

CONTRACT COLLECTION



RESISTENZA AL FUOCO
— SOLO EXTREMA AU —
FIRE RESISTANCE
— EXTREMA AU ONLY —

BS 5852 CRIB 5
BS 5852-1 PART 1
IMO resolution A.652 (16): 1989
EN 1021-2
UNI 9175 classe 1 IM
TB 117 sez.E - p.1 (California)



COMFORT ED ELASTICITÀ
COMFORT AND ELASTICITY



IMPERMEABILITÀ
WATERPROOF



FACILE MANUTENZIONE
EASY TO CLEAN



RESISTENZA AL FUOCO — EXTREMA AU —
FIRE RESISTANCE — EXTREMA AU —



TRATTAMENTO FUNGICIDA
RESISTANCE TO MOULD AND BACTERIA



ASSENZA DI FTALATI
PHTHALATES FREE



LAVAGGIO — Spolverare delicatamente e in caso di macchie lievi passare la superficie con un panno umido o con una soluzione di detergente neutro, risciacquando con acqua, senza strizzare. Lasciare asciugare al rovescio evitando l'esposizione diretta alla luce del sole. Stirare al rovescio a bassa temperatura.

Per le macchie localizzate e più ostinate (olio, grasso, cosmetici, inchiostro, caffè, liquori, chewing-gum ecc.) si consiglia di seguire le seguenti istruzioni: sciogliere tempestivamente la macchia con alcol etilico diluito (liquido incolore) in acqua al 20%, tamponare e trattare successivamente con una soluzione di detergente neutro, risciacquare bene.

AVVERTENZE GENERALI — I colori chiari, non devono essere messi a contatto con tessuti e capi d'abbigliamento trattati con coloranti non fissati, o con scarse solidità di tintura, onde evitare macchie ed aloni di coloranti di cui non possiamo garantire la pulitura.

WASHING — Dust gently and in case of light stains pass the surface with a damp cloth or a neutral detergent, rinse with water without squeezing. Let the fabric dry inside out avoiding direct exposure to the sunlight, iron to the reverse at low temperature. The following instructions are recommended for small located and more obstinate stains (oil, fat, cosmetics, ink, coffee, liquor, chewing gum etc.): dissolve immediately with clear ethylic alcohol diluted in water to 20%, dab and then treat with a neutral detergent solution. Rinse abundantly.

GENERAL WARNINGS — To avoid permanent stains, the lighter colours of the article should not be brought into contact with textiles and clothing coloured with unfixed dyes. We cannot guarantee the ability to remove unknown dyes from light coloured product.

Extrema è un brand riconosciuto da architetti e designer internazionali. È un tessuto spalmato nato per il settore del mobile imbottito residenziale e contract, realizzato con materiali innovativi ad alta resistenza, senza l'utilizzo di ftalati.

Extrema è disponibile a magazzino in diverse finiture: Extrema Basic, Extrema AU, Extrema Metal, Extrema Crystal, Extrema Silver Glass ed Extrema Ikon.

La superficie morbida e calda al tatto ad effetto pelle opaca è stata ottenuta con complesse tecniche di spalmatura, che rendono Extrema Basic ed Extrema AU uniche nel loro genere e identiche per mano e colori. Extrema Basic per il mercato residenziale ed Extrema AU nella versione ignifuga per il settore contract.

I test di laboratorio effettuati su Extrema Basic ed Extrema AU evidenziano le loro eccezionali caratteristiche di durata nel tempo e praticità di utilizzo. Extrema Basic ed Extrema AU contengono "Ultra Fresh", un antimicrobico che addizionato durante le fasi di lavorazione crea una barriera difensiva contro acari, batteri e funghi evitando odori sgradevoli e allergie.

Extrema is an exclusive brand recognized by international architects and designers. Especially conceived for upholstery industry, Extrema is a coated fabric created by using innovative and high resistant components, without using phthalates.

Extrema is available on stock in different finishes: Extrema Basic, Extrema AU, Extrema Metal, Extrema Crystal, Extrema Silver Glass and Extrema Ikon.

The soft and warm surface with its matt skin-effect has been obtained by complex techniques that make Extrema Basic and Extrema AU unique in their category and with the same touch and colours. Extrema Basic for residential industry and the flame retardant version Extrema AU for contract.

The lab tests show the exceptional characteristics of Extrema Basic and Extrema AU regarding their duration and their practical way of use. Extrema Basic and Extrema AU contain "Ultra fresh", an anti-microbial agent which creates a defensive barrier against mites, bacteria and fungus, avoiding smells and allergies.



Ultra-Fresh*

CARATTERISTICHE TECNICHE TECHNICAL DETAILS	UNITÀ UNIT	NORMA TEST METHOD	VALORI LIMIT VALUE
Peso Weight	g/m ²	-	480
Altezza Width	cm	-	140
Composizione Composition	-	-	63% PU - 29% COT 8% PES
Resistenza all'abrasione Abrasion resistance	cicli/cycles	UNI EN ISO 12947-2	150.000
Solidità colori alla luce Colour fastness to light (Xenotest)	blue scale	UNI EN ISO 105-B02	5/6
Solidità colori al sudore Colour fastness to sweat	grey scale	UNI EN ISO 105-E04	4/5
Resistenza alle flessioni Bending strenght	cicli/cycles	UNI 4818-13	150.000
Resistenza alla trazione Tensile strenght	N/50 mm	UNI EN ISO 1421	long. 450 trasv. 400
Allungamento a rottura Elongation at break	%	UNI EN ISO 1421	long. 10 trasv. 20
Resistenza alla lacerazione Tear strenght	N	UNI EN ISO 9073-4	long. 35 trasv. 35

Made in Italy

Campione gratuito di modico valore non destinato alla vendita, esente IVA punto D - Art. 2 DPR 26.10.1972 n°633. Esente DDT punto 6 - Art. 4 DPR 06.10.1978 n°627.

Questi valori sono dati a titolo indicativo ed in buona fede e non possono essere considerati in alcun caso vincolanti. L'impiego del prodotto deve essere valutato in base a ciò che si deve realizzare. Non si risponde del suo utilizzo per impieghi impropri. Sono ammesse leggere differenze di colori tra lotti diversi. The overmentioned data correspond to average values communicated in good faith, but they cannot be considered as a contract document. The product use has to be considered in term of what has to be realized. The product cannot be held up responsible when it is improperly used. Slight colour differences among several lots are admitted.