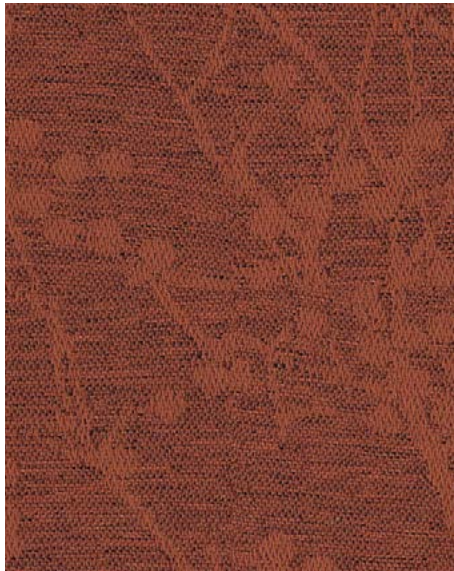
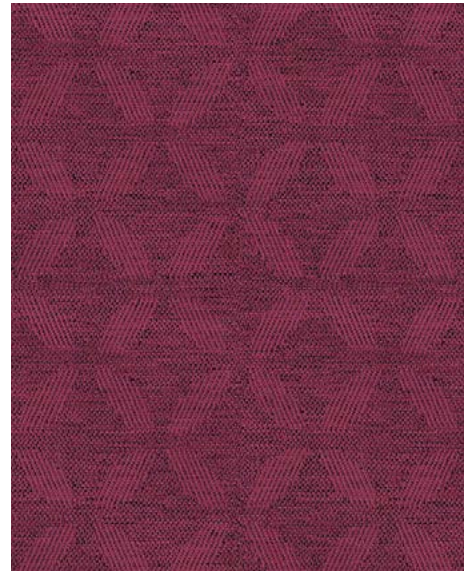


# Halcyon Collection

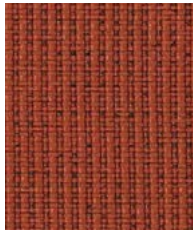
**camira**



**Blossom**  
Tigerlily HPB11



**Aspen**  
Petal HPA01



**Cedar**  
Tigerlily HPC11



**Aspen**  
Tigerlily HPA11



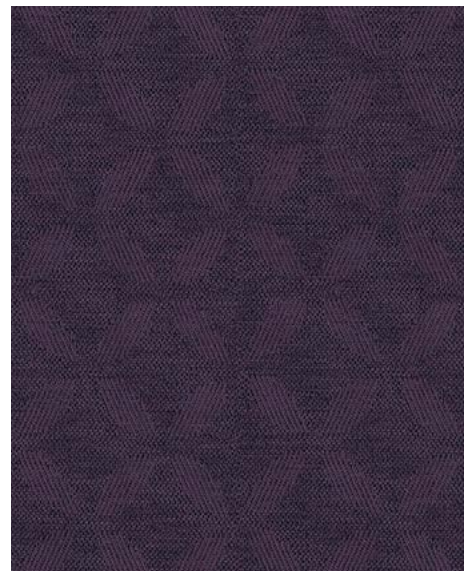
**Cedar**  
Petal HPC01



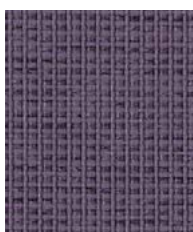
**Blossom**  
Petal HPB01



**Blossom**  
Lavender HPB02



**Aspen**  
Berry HPA03



**Cedar**  
Lavender HPC02



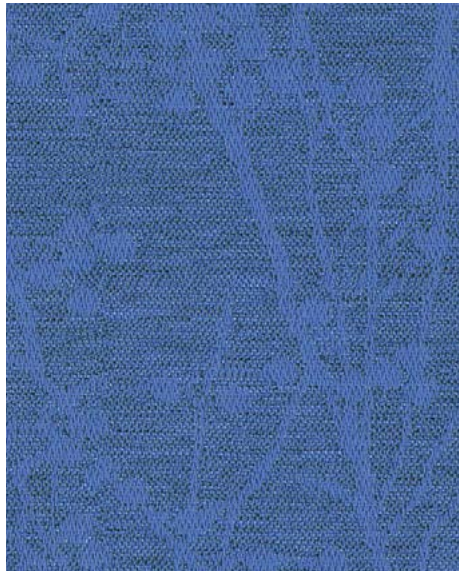
**Aspen**  
Lavender HPA02



**Cedar**  
Berry HPC03



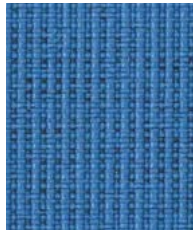
**Blossom**  
Berry HPB03



**Blossom**  
Dewdrop HPB05



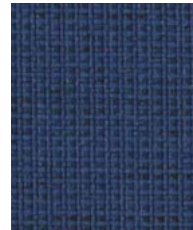
**Aspen**  
Brook HPA04



**Cedar**  
Dewdrop HPC05



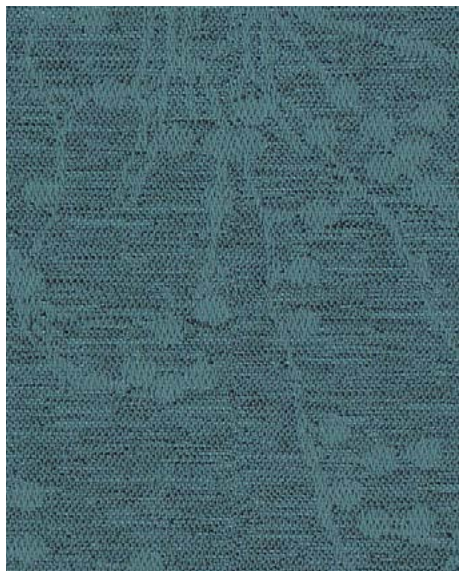
**Aspen**  
Dewdrop HPA05



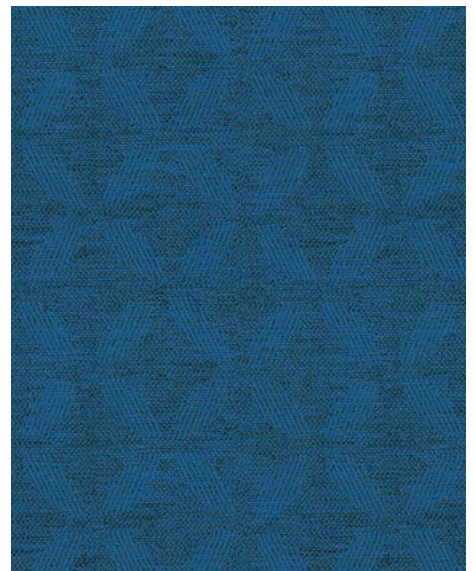
**Cedar**  
Brook HPC04



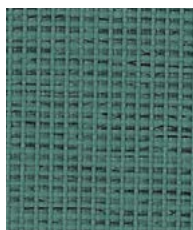
**Blossom**  
Brook HPB04



**Blossom**  
Lake HPB09



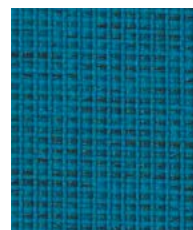
**Aspen**  
Botanic HPA06



**Cedar**  
Lake HPC09



**Aspen**  
Lake HPA09

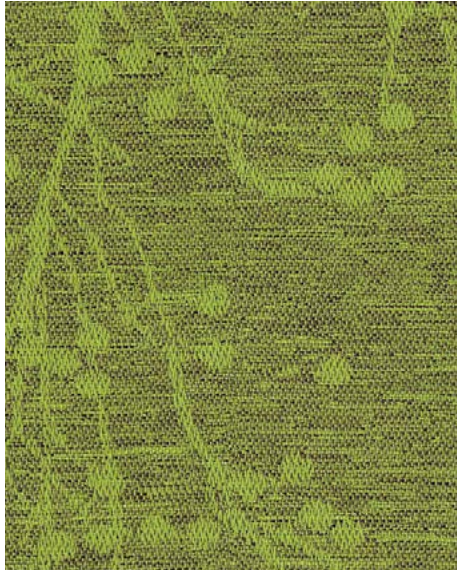


**Cedar**  
Botanic HPC06



**Blossom**  
Botanic HPB06

Photographic fabric scans are not colour accurate. Always request actual fabric samples before ordering.



**Blossom**  
Gooseberry HPB07



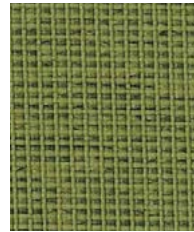
**Aspen**  
Evergreen HPA08



**Cedar**  
Gooseberry HPC07



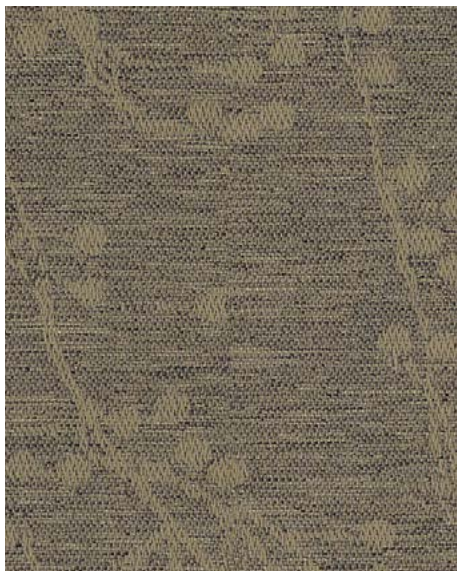
**Aspen**  
Gooseberry HPA07



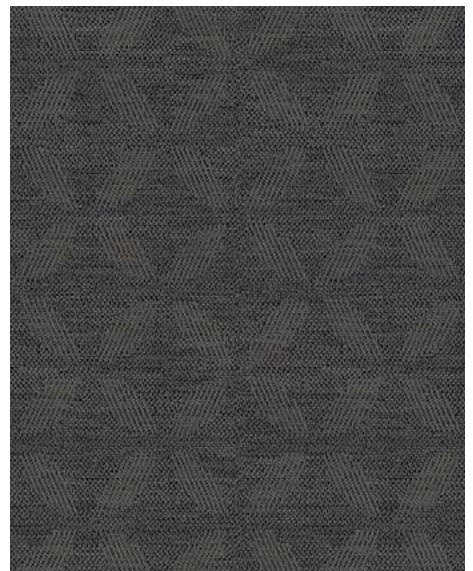
**Cedar**  
Evergreen HPC08



**Blossom**  
Evergreen HPB08



**Blossom**  
Almond HPB10



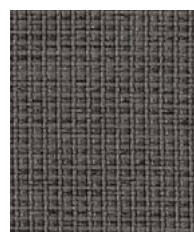
**Aspen**  
Nutmeg HPA12



**Cedar**  
Almond HPC10



**Aspen**  
Almond HPA10



**Cedar**  
Nutmeg HPC12



**Blossom**  
Nutmeg HPB12



Task seating



Soft seating



Medium Hazard



Anti-microbial



Stain repellent



Waterproof

Bleach  
cleanable

Year guarantee

The Halcyon Collection - fresh and innovative performance fabrics, engineered for end-use areas which require extra protection. All bleach cleanable and environmentally conscious too.

Powered by Camira TriOnyx™ - a soft-effect finish which ensures fabrics are:

- 1) stain repellent and waterproof
- 2) permanently antimicrobial using Maedical
- 3) flame retardant to the highest European standards

## Technical information

### UK

#### Industry Application

Workplace, Education, Healthcare, Hospitality & Leisure, Home

#### Composition

100% Polyester face with TriOnyx™ performance backcoat

#### Environment

Non metallic dyestuffs

#### Width

140 cm minimum

#### Weight

Aspen: 405 g/m<sup>2</sup> ±5% (567 g/lin.m ±5%)  
Blossom: 405 g/m<sup>2</sup> ±5% (565 g/lin.m ±5%)  
Cedar: 465 g/m<sup>2</sup> ±5% (650 g/lin.m ±5%)

#### Pattern Repeat

Aspen: Width 4 cm, Length 3.8 cm  
Blossom: Width 38.5 cm, Length 18 cm

#### Abrasion Resistance\*

Heavy duty / 10 year guarantee  
Independently certified to:  
Aspen/Blossom: ≥50,000 Martindale cycles  
Cedar: ≥60,000 Martindale cycles

#### Flammability

EN 1021 - 1&2 (cigarette & match)  
BS 7176 Low Hazard  
BS 5852 Ignition Source 5  
BS 7176 Medium Hazard  
UNI 9175 Classe 1 IM  
Aspen/Blossom: DIN 4102 B1  
Cedar: DIN 4102 B2  
IMO FTP Code (Part 8)

The Furniture and Furnishing (Fire Safety) Regulations 1988 (UK domestic cigarette and match)

*Note: Flammability performance is dependent on components used. Our certificates show what substrates have been used in our tests. For complete tests customers must ensure their complete furniture meets the necessary standards.*

#### Light Fastness

6 (ISO 105 - B02)

#### Fastness to Rubbing

Wet: 4, Dry: 4 (ISO 105 - X12)

#### Waterproof

Hydrostatic head BS 3424 Part 26 > 1 metre

#### Urea Resistance

BS 3424 Part 19 no significant deterioration after 24 hours.

#### Anti-microbial / Anti-fungal AATCC 147

#### Bleach Cleanable

ISO 105 E03 colour change 4 for dilution factor 1:4 chlorine solution.

#### Cleaning

Vacuum regularly. Wipe with a damp cloth using a proprietary upholstery shampoo/soap. For deeper cleaning use bleach or alcohol. Full details can be found in our cleaning and disinfection guide.

\*Abrasion testing produces a wide variability of results even from the same test sample. The independent certificate is available on our website or from our customer service team. Internally we specify this product at:

Aspen: >35,000 Martindale cycles  
Blossom: >50,000 Martindale cycles  
Cedar: >60,000 Martindale cycles  
which we believe is realistic for repeatability of testing. Please be aware that abrasion testing alone is not a reliable indicator of the actual wear performance of fabrics. We're so confident in the durability of our products that we provide a robust 10 year guarantee (full details available). Please note that seam performance is dependent on seam construction and needle and thread type. We recommend that appropriate sewing advice be taken. This product is not suitable for upholstery methods using glue. Doing so voids any product guarantee. Batch to batch variations in shade may occur within commercial tolerances. We reserve the right to alter technical specifications without notice. The Unregistered Design Rights and the Copyright in all designs are the exclusive property of Camira Fabrics Limited.

### D

#### Einsatzbereich

Büro, Bildung, Gesundheit & Pflege, Hotellerie & Gastronomie, Wohnbereich

#### Zusammensetzung

100% Polyester Obergewebe mit TriOnyx™ Beschichtung

#### Umweltfreundlich

Ohne schwermetallhaltige Farbstoffe

#### Breite

140 cm nutzbare Breite

#### Gewicht

Aspen: 405 g/m<sup>2</sup> ±5% (567 g/lfd.m ±5%)  
Blossom: 405 g/m<sup>2</sup> ±5% (565 g/lfd.m ±5%)  
Cedar: 465 g/m<sup>2</sup> ±5% (650 g/lfd.m ±5%)

#### Rapport

Aspen: Breite 4 cm, Länge 3.8 cm  
Blossom: Breite 38,5 cm, Länge 18 cm

#### Scheuerfestigkeit\*

Schwerer Objekteinsatz / 10 Jahre Garantie  
Extern zertifiziert mit:  
Aspen/Blossom: ≥50,000 Scheuertouren Martindale  
Cedar: ≥60,000 Scheuertouren Martindale

#### Fuersicherung

EN 1021 - 1&2 (Zigarettentest & Streichholztest)  
BS 7176 Low Hazard  
BS 5852 Ignition Source 5  
BS 7176 Medium Hazard  
UNI 9175 Classe 1 IM  
Aspen/Blossom: DIN 4102 B1  
Cedar: DIN 4102 B2  
IMO FTP Code (Part 8)

The Furniture and Furnishing (Fire Safety) Regulations 1988 (UK Wohnmöbel Zigarettentest und Streichholztest)

*Bemerkung: Die Schwerkraftbarkeit hängt von den verwendeten Komponenten ab. Unsere Zertifikate zeigen auf, welche Substrate bei den Tests verwendet wurden. Bei Verbundtests muss sichergestellt sein, daß das komplette Möbel den entsprechenden Standards entspricht.*

#### Lichtechtheit

6 (ISO 105 - B02)

#### Reibechtheit

Nass: 4, Trocken: 4 (ISO 105 - X12)

#### Wasserdicht bis zu einer

Wassersäule BS 3424 Part 26 > 1 Metre

#### Urin-Beständig

BS3424 Teil 19, keine erkennbare Verschlechterung nach 24 Stunden.

#### Anti-mikrobiell / Anti-Schimmel AATCC 147

#### Chlorbleiche-Beständig

ISO 105 E03 Farbänderung 4 bei einer 1:4 verdünnten Chlor-Lösung.

#### Reinigung

Regelmässig absaugen. Mit einem feuchten Tuch abwischen oder mit einem geeigneten Polstershampoo behandeln. Für eine Grundreinigung bitte Chlorbleiche oder Alkohol verwenden. Weitere Informationen finden Sie in unserem Leitfaden zur Reinigung und Desinfektion.

\*Die Scheuerfestigkeitsprüfung ergibt selbst bei gleichen Testmustern stark abweichende Ergebnisse. Das Zertifikat eines unabhängigen Prüfinstituts erhalten Sie von unserem Vertriebsdienst oder auf unserer Webseite. Intern spezifizieren wir dieses Produkt mit:

Aspen: >35,000 Scheuertouren Martindale  
Blossom: >50,000 Scheuertouren Martindale  
Cedar: >60,000 Scheuertouren Martindale  
die in der Serienfertigung als realistisch angenommen werden. Bitte nehmen Sie zur Kenntnis, dass die Scheuerfestigkeitsprüfung allein keine Aussagekraft über die Langlebigkeit eines Bezugsstoffes hat. Wir sind von der Langlebigkeit unserer Produkte überzeugt und bieten daher 10 Jahre Garantie (Details auf Anfrage). Eine optimale Farbbewerthung können auftreten und berechtigen nicht zur Reklamation. Wir behalten uns die Änderung technischer Spezifikationen vor. Die registrierten und nicht registrierten Urheberrechte der Dessinierungen sind ausschliesslich Eigentum der Camira Fabrics Limited.

### F

#### Application industrielle

Lieu de travail, Education, Services de santé, Hôtellerie et loisirs, L'univers de la maison

#### Composition

100% Polyester avec une couche TriOnyx™

#### Écologique

Teintures non métalliques

#### Largeur

140 cm minimum

#### Poids

Aspen: 405 g/m<sup>2</sup> ±5% (567 g/m.l ±5%)  
Blossom: 405 g/m<sup>2</sup> ±5% (565 g/m.l ±5%)  
Cedar: 465 g/m<sup>2</sup> ±5% (650 g/m.l ±5%)

#### Répétition du motif

Aspen: Largeur 4 cm, Longueur 3.8 cm  
Blossom: Largeur 38,5 cm, Longueur 18 cm

#### Résistance à l'abrasion\*

Usage intense / garantie 10 ans  
Certificat indépendant:  
Aspen/Blossom: ≥50,000 cycles Martindale  
Cedar: ≥60,000 cycles Martindale

#### Inflamabilité

EN 1021 - 1&2 (cigarette & allumette)  
BS 7176 Low Hazard  
BS 5852 Ignition Source 5  
BS 7176 Medium Hazard  
UNI 9175 Classe 1 IM  
Aspen/Blossom: DIN 4102 B1  
Cedar: DIN 4102 B2  
IMO FTP Code (Part 8)

The Furniture and Furnishing (Fire Safety) Regulations 1988 (UK domicile cigarette et allumette)

*Note: La performance de flammabilité dépend des composantes utilisées. Nos certificats indiquent les substrats utilisés dans nos tests. Pour les tests composites, les clients doivent s'assurer que leurs meubles complets satisfont aux normes nécessaires.*

#### Solidité à la lumière

6 (ISO 105 - B02)

#### Solidité au Frottement

Mouillé: 4, Sec: 4 (ISO 105 - X12))

#### Imperméabilité

Pression hydrostatique selon la norme BS3424 Part 26 > 1 mètre

#### Résistance à l'urée

Pas de détérioration significative après 24h selon la norme BS3424 partie 19.

#### Anti-microbial / Anti-fungal AATCC 147

#### Nettoyable au javel

ISO 105 E03 changement de couleur 4 pour le facteur de dilution 1: 4 solution de chlore.

#### Nettoyage

Passez l'aspirateur régulièrement. Essayez avec un chiffon humide en utilisant un shampoing/savon pour tissus d'ameublement exclusif. Pour un nettoyage en profondeur, utilisez de la javel ou alcool. Vous trouverez tous les détails dans notre guide de nettoyage et de désinfection.

\*Les tests de résistance à l'abrasion proposent une large variété de résultats final, parfois sur le même échantillon de tissu. Le certificat indépendant est disponible sur notre site internet; vous pouvez également contacter notre Service Clients. Nous validons ce produit en interne à:

Aspen: >35,000 cycles Martindale  
Blossom: >50,000 cycles Martindale  
Cedar: >60,000 cycles Martindale  
ce qui est, d'après nous, plus réaliste dans le but d'obtenir une continuité égale des résultats de tests. Merci de noter que l'abrasion seule ne constitue pas un indicateur de confiance dans la performance de tissu à long terme. Nous avons une confiance absolue en nos produits et leur durabilité, c'est pour cela que nous vous offrons une garantie robuste de 10 ans. Veuillez noter que la performance du joint dépend de sa construction ainsi que de la taille et du type de fil utilisés. Ce produit n'est pas adapté aux méthodes d'ameublement utilisant de la colle. L'utilisation de la colle annule toute garantie de ce produit. Une variation de couleurs peut provenir (commercialement tolérable). Nous réservons le droit de changer les spécifications techniques sans préavis. Les Droits de Conception non-enregistrés et les droits d'auteur de tous les motifs sont la propriété exclusive de Camira Fabrics Limited.

### ES

#### Aplicación Industrial

Puesto de Trabajo, Educación, Sanidad, Sector Hotelero & Placer, Hogar

#### Composición

Superficie 100% Poliéster ignífugo base con TriOnyx™ sellado

#### Ambiental

Tintes no metálicos

#### Ancho

140 cm mínimo

#### Peso

Aspen: 405 g/m<sup>2</sup> ±5% (567 g/lin.m ±5%)  
Blossom: 405 g/m<sup>2</sup> ±5% (565 g/lin.m ±5%)  
Cedar: 465 g/m<sup>2</sup> ±5% (650 g/lin.m ±5%)

#### Repetición en el diseño

Aspen: Ancho 4 cm, Largo 3.8 cm  
Blossom: Ancho 38,5 cm, Largo 18 cm

#### Resistencia a la abrasión\*

Garantía de 10 años con uso intenso independientemente del certificado de: Aspen/Blossom: ≥50,000 Ciclos Martindale  
Cedar: ≥60,000 Ciclos Martindale

#### Inflamabilidad

EN 1021 - 1&2 (cigarillo & cerilla)  
BS 7176 Low Hazard  
BS 5852 Ignition Source 5  
BS 7176 Medium Hazard  
UNI 9175 Classe 1 IM  
Aspen/Blossom: DIN 4102 B1  
Cedar: DIN 4102 B2  
IMO FTP Code (Part 8)

The Furniture and Furnishing (Fire Safety) Regulations 1988 (UK doméstico cigarillo y cerilla)

*Nota: El rendimiento de la inflamabilidad depende de los componentes usados. Nuestros certificados muestran qué substratos se han usado en nuestros tests. Para tests compuestos nuestros clientes deben asegurar si sus muebles cumplen la normativa al uso.*

#### Solidez a la luz

6 (ISO 105 - B02)

#### Solidez al rozamiento

Húmedo: 4, Seco: 4 (ISO 105 - X12)

#### Resistente al Agua

Base Hidroestática BS 3424 Part 26 > 1 metro

#### Resistencia a la Urea

BS 3424 Parte 19: deterioro insignificante tras 24 horas.

#### Anti-microbial / Anti-fungal AATCC 147

#### Posibilidad lavado con Lejía

ISO 105 E03 cambio color 4 para un factor de disolución 1:4 solución cloro.

#### Limpieza

Uso aspirador regularmente. Limpiar con un trapo usando jabón y agua o producto limpieza para tapicerías. Para una limpieza más profunda use lejía o alcohol. Los detalles completos se encuentran en nuestra guía de limpieza y desinfección.

\*Los Test de Abrasión producen unos resultados muy variables incluso con la misma muestra. El certificado está disponible en nuestra web o se puede pedir al Departamento Comercial. Internamente certificamos este producto:

Aspen: >35,000 Ciclos Martindale  
Blossom: >50,000 Ciclos Martindale  
Cedar: >60,000 Ciclos Martindale  
que pensamos que es lo más realista posible en este caso, con una repetición de resultados tan dispares. Tengan en cuenta que el Test de Abrasión solo no es un indicador fiable sobre el desgaste de un tejido. De hecho, estamos tan convencidos en la durabilidad de nuestros tejidos, que ofrecemos una garantía de 10 años (detalles completos disponibles). Tenga en cuenta que el rendimiento de la costura depende de la construcción de la costura, además de la aguja y del tipo de rosca. Le recomendamos que se aconseje para coser la costura. Este tejido no es adecuado para tapizar usando cola. No damos garantía alguna del tejido si se usa cola. Las variaciones de tinte a lo largo de la costura se puede producir dentro de tolerancias comerciales. Nos reservamos el derecho a efectuar modificaciones técnicas sin previo aviso. Los derechos sobre los diseños no registrados y los derechos de autor en todos los diseños son propiedad exclusiva de Camira Fabrics Limited.

maedical  
i-LINK  
TriOnyx